

**KONTAKION OF THE REPOSE OF ST. ANNA
ΠΡΟΓΟΝΩΝ ΧΡΙΣΤΟΥ**

July 25

Ἦχος β΄

Model Melody: Τὰ ἄνω ζητῶν

Moderato



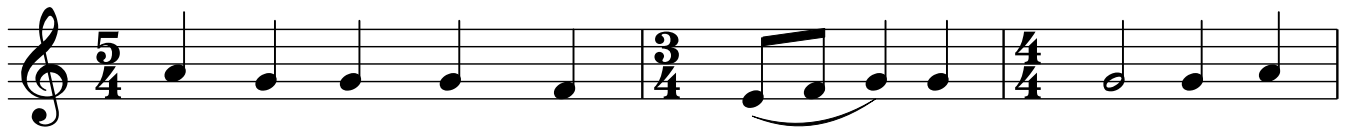
Προ - γό - νων Χρι - στού, τήν μνή - μην ε - ορ - τά - ζο -
Pro - gho - non Chri - stou, tin mni - mni e - or - ta - zo -



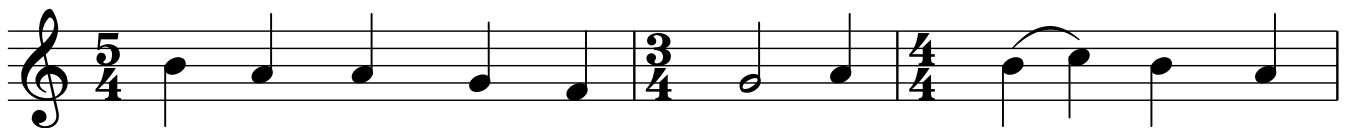
- μεν, τήν τού - των πι - στώς, αι - τού - με - νοι βο - ή - θει -
- men, tin tou - ton pi - stos, e - tou - me - ni vo - i - thi -



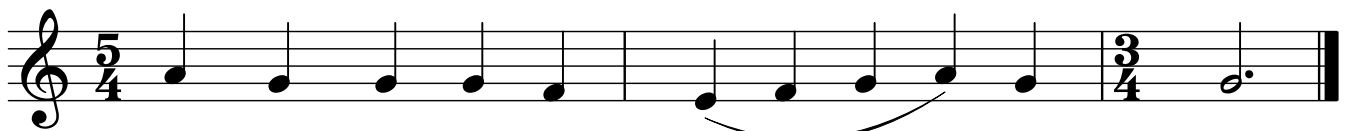
- αν, τού ρυ - σθή - ναι ά - παν - τας, α - πό πά - σης
- an, tou ri - sthi - ne a - pan - das, a - po pa - sis



θλί - ψε - ως, τούς κραυ - γά - ζον - τας, ο Θε -
thli - pse - os, tous krav - gha - zon - das, o The -



- ός γε - νού μεθ' η - μών, ο τού - τους δο -
- os ghe - nou meth' i - mon, o tou - tous dho -



- ξά - σας ως η - υ - δό - κη - σας.
- xa - sas os i - i - dho - ki - sas.