

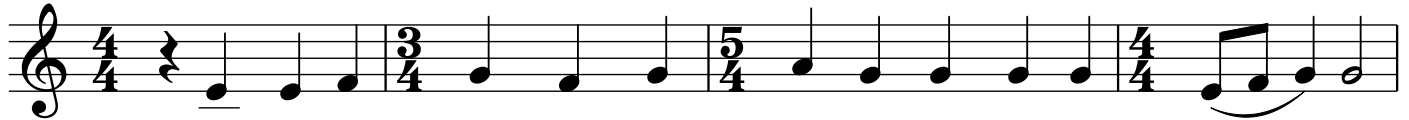
**KONTAKION OF THE DEPOSITION OF THE HOLY BELT OF THE THEOTOKOS
ΤΗΝ ΘΕΟΔΟΧΟΝ ΓΑΣΤΕΡΑ ΣΟΥ**

August 31

Ἦχος β΄

Model Melody: Τὴν εν πρεσβείαις

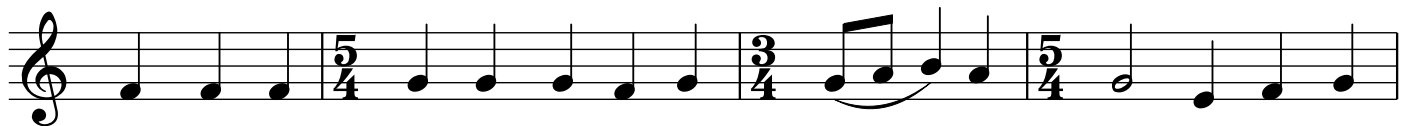
Moderato



Τὴν θε - ο - δό - χον γα - στέ - ρα σου Θε - ο - τό - κε,
Tin the - o - dho - chon gha - ste - ra sou The - o - to - ke,



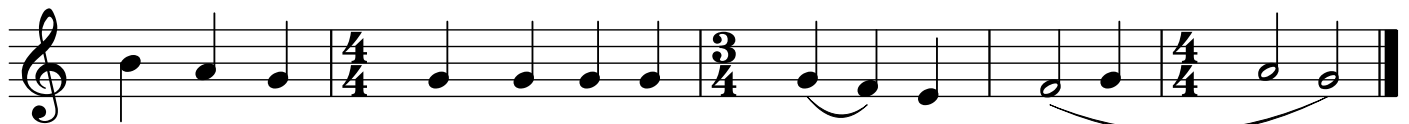
πε - ρι - λα - βού - σα η Ζώ - νη σου η τι - μί - α,
pe - ri - la - vou - sa i Zo - ni sou i ti - mi - a,



κρά - τος τή πό - λει σου α - προ - σμά - χη - τον, καί θη - σαυ -
kra - tos ti po - li sou a - pro - sma - chi - ton, ke thi - sav -



- ρός υ - πάρ - χει, τών α - γα - θών α - νέ - κλει - πτος, η
- ros i - par - chi, ton a - gha - thon a - ne - kli - ptos, i



μό - νη τε - κού - σα α - ει - πάρ - θε - νος.
mo - ni te - kou - sa a - i - par - the - nos.