

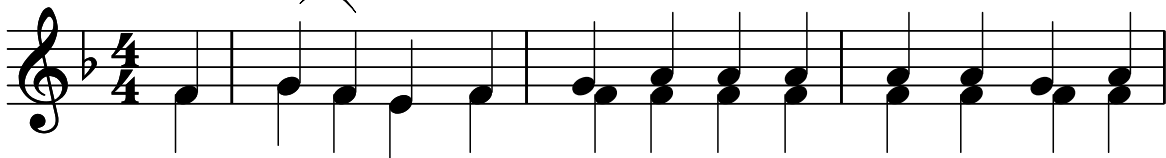
**ΑΠΟΛΥΤΙΚΙΟΝ ΤΟΥ ΑΠΟΣΤΟΛΟΥ ΚΑΙ ΕΥΑΓΓΕΛΙΣΤΑ ΜΑΤΘΑΙΟΥ**  
**ΑΠΟΣΤΟΛΕ ΑΓΙΕ ΚΑΙ ΕΥΑΓΓΕΛΙΣΤΑ ΜΑΤΘΑΙΕ**

November 16

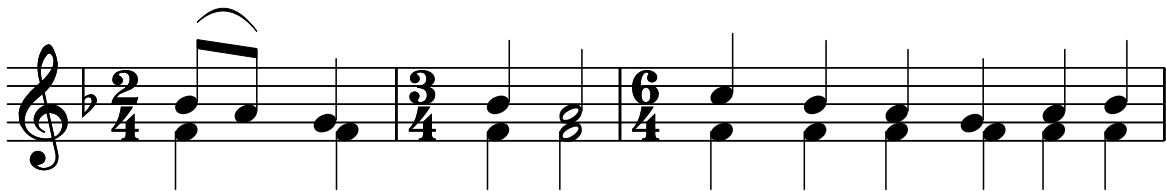
Ἦχος γ´

Traditional melody

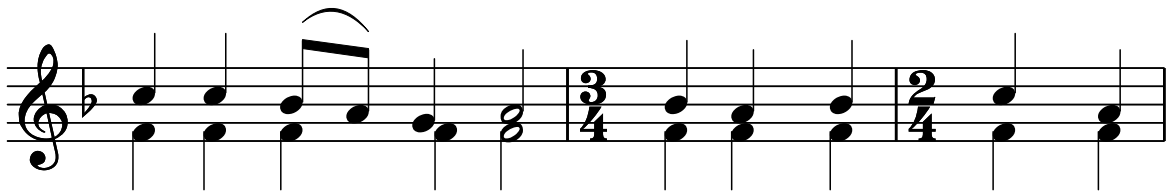
**Moderato**



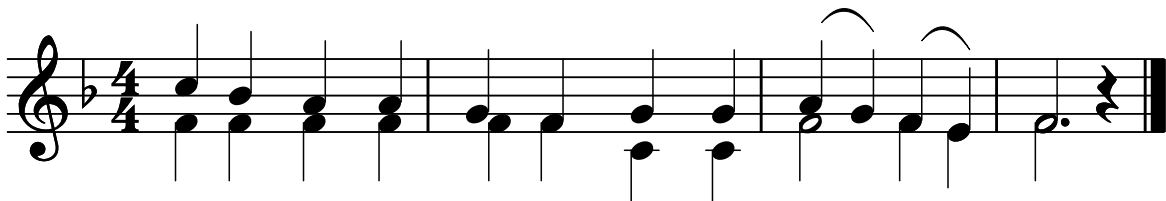
A - πό - στο - λε Ἄ - γι - ε και Ευ - αγ - γε - λι -  
A - po - sto - le A - ghi - e ke Ev - an - ge - li -



- στά Ματ - θαί - ε, πρέ - σβε - υε τώ ε - λε -  
- sta Ma - the - e, pre - sve - ve to e - le -



- ή - μο - νι Θε - ώ ί - να πται - σμά - των  
- i - mo - ni The - o i - na pte - sma - ton



ά - φε - σιν, πα - ρά - σχη ταίς ψυ - χαίς η - μών.  
a - fe - sin, pa - ra - schi tes psy - ches i - mon.

v. 2.0