

**KONTAKION OF THE FOREFEAST OF THE  
ENTRY OF THE THEOTOKOS IN THE TEMPLE  
ΕΩΦΡΟΣΥΝΗΣ ΣΗΜΕΡΟΝ**

November 20

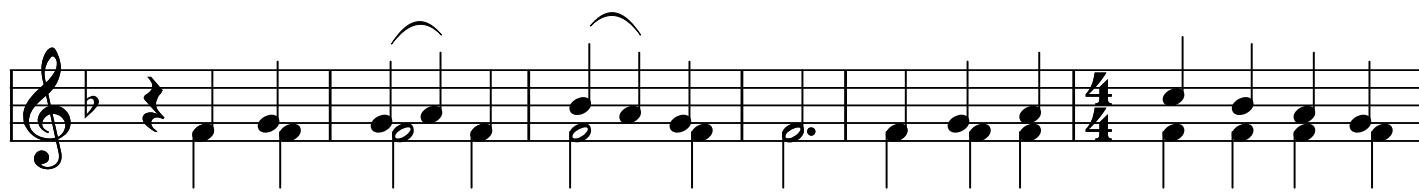
Ἦχος δ΄

Model Melody: Επεφάνης σήμεραν

**Moderato**



Ευ-φο - σύ - νης σή - με - ρον, η οι-κου - μέ - νη,  
Ef-fro - si - nis si - me - ron, i i-kou - me - ni,



ε-πλη - ρώ - θη ά - πα - σα, εν τή ευ - σή-μω Ε-ορ-  
e-pli - ro - thi a - pa - sa, en ti ev - si - mo E-or-



- τή, τής Θε-ο - τό-κου κραυ - γά-ζου-σα, Αύ-τη υ - πάρ-χει,  
- ti, tis The-o - to-kou krav - gha-zou-sa, Af - ti i - par-chi,



σκη - νή ε - που - ρά - νι - ος.  
ski - ni e - pou - ra - ni - os.