

FIMI FOR METROPOLITAN ALEXIOS OF ATLANTA

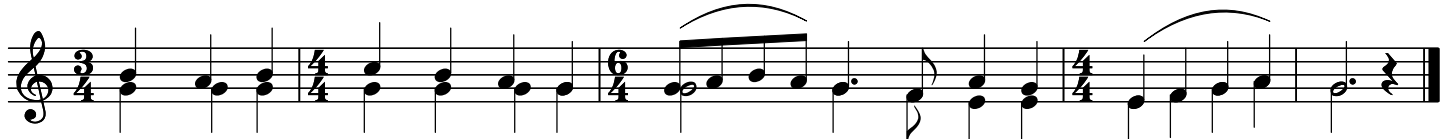
Greek



A - λε - ξί - ου, του σε - βα - σμι - ω - τά - του και Θε - ο - προ - βλή - του
A - le - xi - ou, του se - va - smi - o - ta - του ke The - o - pro - vli - του



Μη - τρο - πο - λί - του της Α - γι - ω - τά - της Μη - τρο - πό - λε - ως Ατ - λάν - τας, η -
Mi - tro - po - li - του tis A - ghi - o - ta - tis Mi - tro - po - le - os At - lan - das, i -

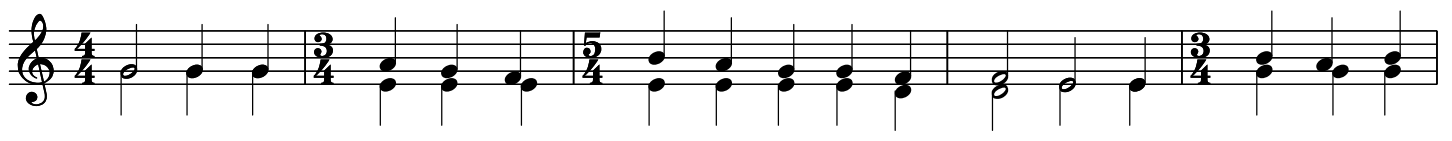


- μών δε πα - τρός και ποι - με - νάρ - χου πολ - λά τα έ - τη.
- mon dhe pa - tros ke pi - me - nar - chou pol - la ta e - ti.

English



A - lex - i - os, most re - ve - rend and God - cho - sen Me - tro - po - li -



- tan of the Ho - ly Me - tro - po - lis of At - lan - ta, our spi - ri - tual



fa - ther and shep - herd, may God grant you ma - ny years.