

KONTAKION OF PASCHA

ΕΙ ΚΑΙ ΕΝ ΤΑΦΩ

Pascha to the Sunday before Ascension

Ἦχος πλ. δ'

Melody adapted from Sakellarides

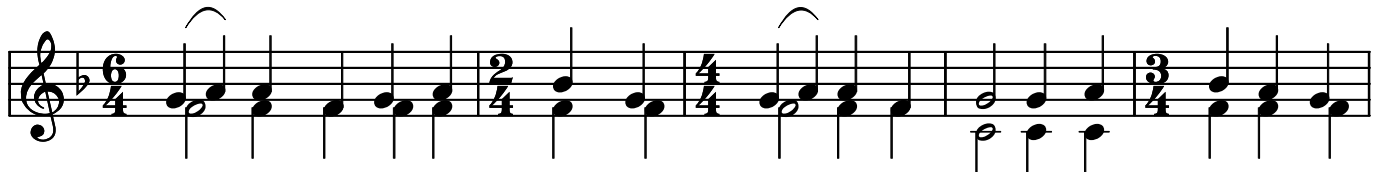
Moderato



Ει και εν τά-φω κα - τήλ-θες α - θά - να - τε, αλ-
I ke en ta - fo ka - til - thes a - tha - na - te, al-



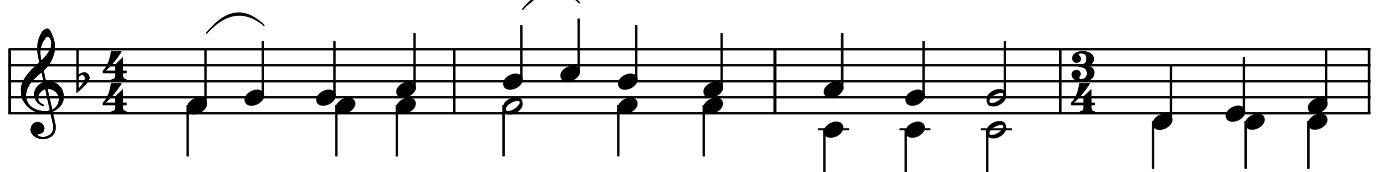
- λά του Ἄ - δου κα - θεί - λες τήν δύ - να - μιν και α-
- la tou A - dhou ka - thi - les tin dhi - na - min ke a-



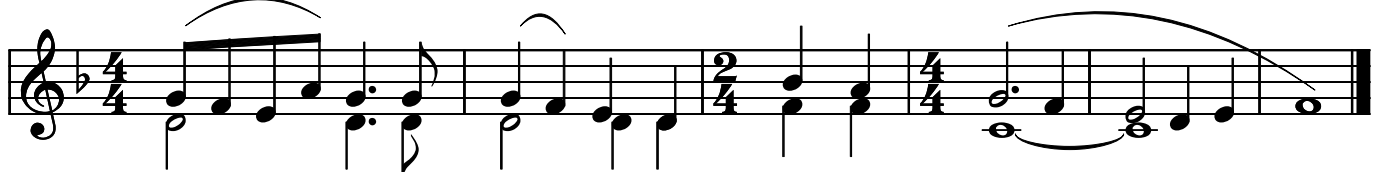
- νέ - στης ως νι - κη - τής, Χρι - στέ ο Θε - ός γυ - ναι - ξί μι - ρο -
- ne - stis os ni - ki - tis Chri - ste o The - os yi - ne - xi mi - ro -



- φό - ρις φθεγ - ξά - με - νος Χαί - ρε - τε και τοις σοις α - πο -
- fo - ris ftheg - xa - me - nos Che - re - te ke tis sis a - po -



- στό - λους ει - ρή - νην δω - ρού - με - νος, ο τοις πε -
- sto - lis i - ri - nin dho - rou - me - nos o tis pe -



- σου - σι πα - ρέ - χων α - νά - στα - σιν.
- sou - si pa - re - hon a - na - sta - sin.