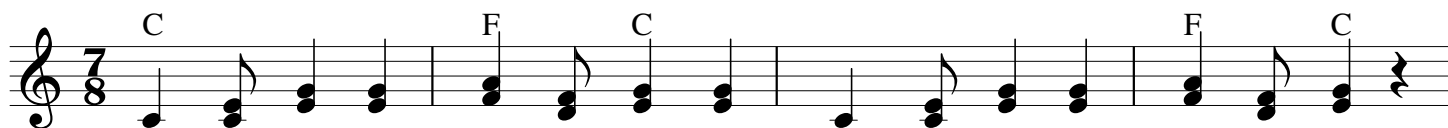


Το δέντρο των Χριστουγέννων

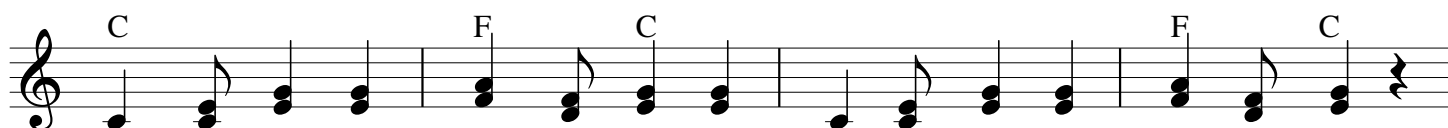
Traditional



Σαν τη νύ - φη στο - λι - σμέ - νο φουν - τω - τό κα - μα - ρω - τό,
San ti ni - fi sto - li - sme - no foun - do - to ka - ma - ro - to,



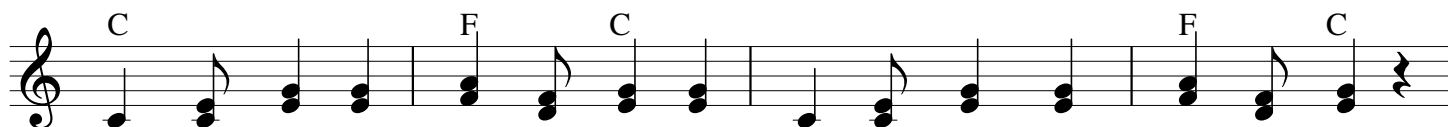
να το δέν - τρο φορ - τω - μέ - νο στο σα - λό - νι τ'α - νοι - χτό.
na to dhen - dro for - to - me - no sto sa - lo - ni t'a - ni - chto



Πώς μ'α - ρέ - σει, πώς μ'α - ρέ - σει τι με - γά - λη ο - μορ - φιά
Pos m'a - re - si, pos m'a - re - si ti me - gha - li o - mor - fia



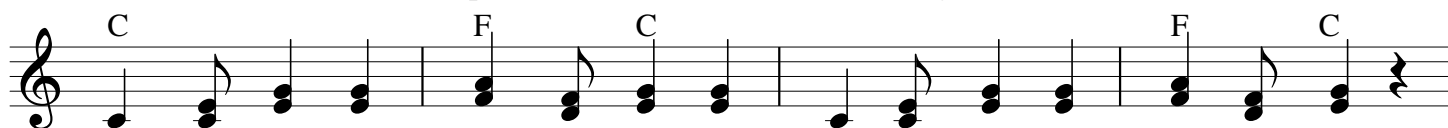
για να δω τι θα μου πέ - σει απ' τα πλού - σι - α κλα - διά.
ghia na dho ti tha mou pe - si ap' ta plou - si - a kla - dhia



Δεί - τε ε - κεί μι - κρά με - γά - λα τό - πια, κού - κλες σε κου - τιά
Dhi - te e - ki mi - kra me - gha - la to - ria, kou - kles se kou - tia



άλ - λα ξέ - σκε - πα και άλ - λα τυ - λιγ - μέ - να στα χαρ - τιά.
al - la xe - ske - pa ke al - la ti - lig - me - na sta kar - tia



Πώς μ'α - ρέ - σει, πώς μ'α - ρέ - σει τι με - γά - λη ο - μορ - φιά
Pos m'a - re - si, pos m'a - re - si ti me - gha - li o - mor - fia



για να δω τι θα μου πέ - σει απ' τα πλού - σι - α κλα - διά.
ghia na dho ti tha mou pe - si ap' ta plou - si - a kla - dhia